



LES 30 ANS DE GKM:

BILAN ET REMERCIEMENTS



RÉTROSPECTIVE «Le succès est un escalier, pas une porte»

GKM a été **fondée en 1992**. Dès ses débuts, il était clair que l'entreprise souhaitait fournir des appareils prêts à brancher aux commerces spécialisés dans la réfrigération dans toute la Suisse et les soutenir également en matière de **prestations de service**. D'un assortiment limité au départ, l'entreprise a progressivement couvert l'ensemble des besoins en froid commercial. À la demande de la clientèle, le secteur des chambres froides et les services de montages associés ont été ajoutés à l'assortiment et font l'objet d'un développement permanent. La collaboration fidèle et étroite avec des fabricants de toute l'Europe a toujours été un enjeu majeur.

Sarnen, le 1^{er} février 2022



APERÇU «Chaque défi est un cadeau qui permet de grandir»

Aujourd'hui, GKM travaille avec environ **35 fabricants** de toute l'Europe, dont la plupart sont des relations de longue date. Dans le domaine des appareils prêts à brancher, certains développements et modifications des programmes des fabricants ont été soutenus et influencés par GKM, ainsi qu'optimisés pour le marché suisse.

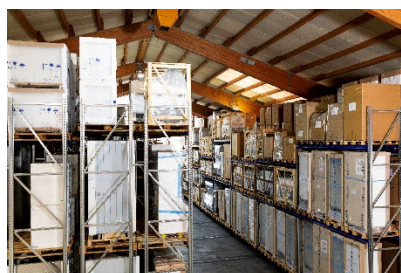
L'**équipe de montage** s'est développée au fil des années et constitue aujourd'hui l'un des piliers de l'entreprise. La clientèle a également évolué en permanence. GKM peut également s'enorgueillir d'entretenir des relations commerciales de longue date, dont certaines ont même débouché sur des amitiés.

Dans le domaine de la **logistique** également, GKM a toujours fait confiance à ses propres véhicules et collaborateurs pour effectuer les travaux, afin de pouvoir toujours maintenir la flexibilité requise vis-à-vis de la clientèle. Fort de ses longues années d'expérience, GKM assure également toute la **logistique et la gestion des stocks d'appareils de réfrigération et de congélation** pour des entreprises renommées de l'industrie alimentaire et des boissons.

L'un des grands potentiels de l'entreprise est sans aucun doute son grand entrepôt, qui a toujours fait l'objet de nombreux investissements depuis le début. La **modernisation de l'entrepôt de pièces détachées** en 2020 a constitué un grand pas en avant qui montre clairement que **le service et l'assistance technique** restent un pilier important de l'entreprise.

Aujourd'hui, GKM est très fière de conseiller et d'approvisionner sa clientèle dans tous les **domaines du froid commercial**. Avec un effectif de près de **50 collaborateurs**, GKM fait chaque jour preuve de motivation pour aider ses clients, ainsi que trouver et proposer des solutions aux requêtes non standard.

Avec ses quelque **800 appareils de location**, la société sœur **TEMPCO AG** fournit un soutien très important à cet égard et contribue à l'élaboration de solutions individuelles pour le client, afin de surmonter les goulots d'étranglement ou les retards de livraison.



PERSPECTIVES «Se réunir est un début, rester ensemble est un progrès, collaborer est un succès»

Dans les années à venir, les clients continueront à inciter GKM à donner le meilleur d'elle-même et à franchir de nouvelles étapes au gré de leurs demandes et de leurs impulsions. Ce n'est que grâce à cette étroite collaboration qu'il est possible de répondre aux souhaits et aux préoccupations du secteur et de continuer à le développer.

«Nous sommes fiers et heureux de continuer à travailler avec vous à l'avenir!»

Daniel Niederberger

Sarnen, le 1^{er} février 2022



Chiffres clés

- 1992 Fondation
- 50 collaborateurs
- 35 fabricants
- 500 partenaires spécialistes en réfrigération
- 800 appareils de location

Équipes

- Conseil et vente
- Marketing et publicité
- Planification et technique
- Service après-vente et assistance
- Livraison et montage
- Logistique, gestion des stocks

Un seul et même prestataire

- Fournisseur de meubles frigorifiques
- Location de meubles frigorifiques
- Logistique, gestion du matériel publicitaire des grands comptes
- Branding des appareils frigorifiques
- Stock de pièces de rechange



Arnold Fleischmann
Membre fondateur et associé

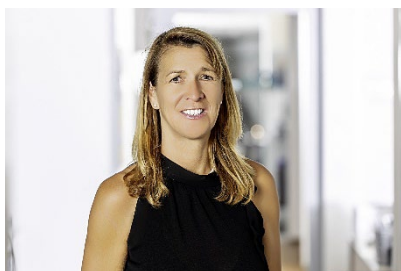


Daniel Niederberger
Associé gérant



Jean-Pierre Iacopetta
Associé

Contact pour textes et images de GKM Gewerbekühlmöbel AG



Simone Dangel
Marketing et publicité
T: +41 41 544 11 10
E-mail simone.dangel@gkm-ag.ch

<https://www.gkm-ag.ch/de/unternehmen/30-jahre-gkm>

GKM Gewerbekühlmöbel AG
Türlacherweg 40
6060 Sarnen
☎ 041 666 70 80

Succursale suisse romande
☎ 021 847 00 91

info@gkm-ag.ch
gkm-ag.ch