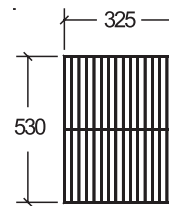


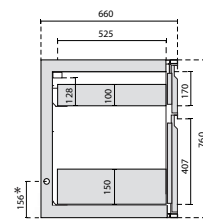
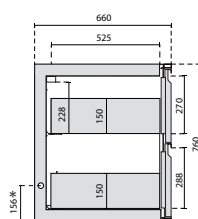
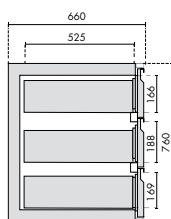
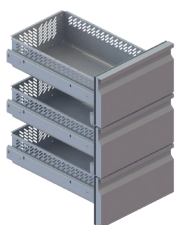
# PREMIUM GN 761 Kühltable - GASTRONORM 1/1



GN 1/1 tief

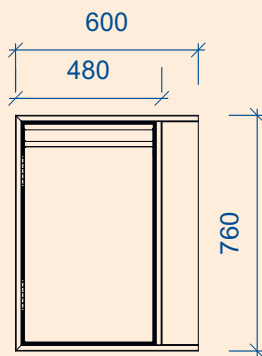


1/3 Schubladen  
für GN-Schalen 150 mm tief geeignet  
Tiroirs 1/3  
adapté pour bacs GN 150 mm

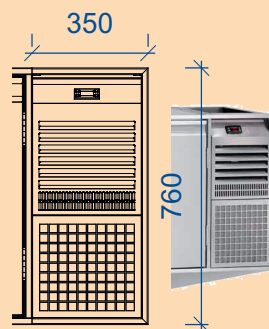


4A

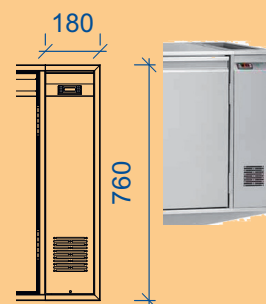
**Korpus**  
Corpus



Maschinenfach steckerfertig /  
Compartiment machine prêt  
à être branché



Installationsfach  
Compartiment d'installation



Ausführung

Kühlkorpus 764  
corps réfrigérant

Maschinenfach,  
**steckerfertig** R290  
compartiment des machines  
R290

Installationsfach,  
für **Zentralkühlung**  
compartiment de rangmen

Exécution

**Kühltable**  
Typen-Bezeichnung

**4'300.00**  
PREM-GN-K-761-TN-O

**+ 1'195.00**  
PREM-GN-K-761-TN-M-R/L

**+ 245.00**  
PREM-GN-K-76-TN-O-  
INSTFACH-R/L

**Table de Réfrigération**  
Indication

**Tiefkühltable**  
Typen-Bezeichnung

**5'350.00**  
PREM-GN-K-761-BT-O

**+ 1'620.00**  
PREM-GN-K-761-BT-M-R/L

**+ 305.00**  
PREM-GN-K-76-BT-O-  
INSTFACH-R/L

**Table de congélation**  
Indication

Vorgezogene Recyclinggebühr vRG netto  
Transport CODE netto

Kat. 100320 = 46.30  
D = 113.00

Taxe anticipée de recyclage TAR net  
CODE Transport net

4A

EDITION 2023/A21

Änderungen von Preisen, Massen und Technik vorbehalten!  
Alle Preise in CHF exkl. MWST, ab Sarnen  
Prix, mesures, technique sous réserve! Prix CHF hors TVA, départ Sarnen

**GEMEBE** **GKMI** **NOBEL**  
REG

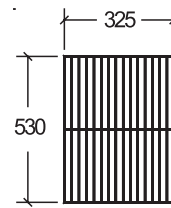
# PREMIUM GN 761 Kühltisch - GASTRONORM 1/1

Ausführung	PREM-GN-K-761-TN/BT-O	PREM-GN-K-761-TN-M-R/L	PREM-GN-K-761-BT-M-R/L	PREM-GN-K-76-TN-O-INSTFACH-R/L	PREM-GN-K-76-BT-O-INSTFACH-R/L	Exécution
Kühlkorpus	✓					corps réfrigérant
+ Maschinenfach steckerfertig, R290		✓	✓			+ Compartiment machine prêt à être branché, R290
+ Installationsfach				✓	✓	+ Compartiment
Temperaturbereich Kühlen		-2° / + 8° C	-18°/-22° C			Plage de température réfrigération
Aussenmasse: Breite (mm)	600	+ 350	+ 350	+ 180	+ 180	Dim. extér.: Largeur (mm)
Aussenmasse: Tiefe (mm)	660	660	660	660	660	Dimensions extérieures: Profondeur (mm)
Aussenmasse: Höhe (mm)	760	760	760	760	760	Dimensions extérieures: Hauteur (mm)
Aussen / Material			CNS			Extérieur / Matériau
Innenausführung			CNS			Aménagement intérieur
Rauminhalt netto (l)	102	-	-	-	-	Volume net (l)
Gewicht brutto (kg)		80	+ 30	+ 30	+ 15	Poids brut (kg)
Energieverbrauch, kWh/Jahr		898	2190			Consommation électrique, kWh/année
Energieeffizienzklasse		<b>C</b>	<b>D</b>			Classe d'efficacité énergétique
Kältemittel steckerfertig		R290 GWP 3 0,085 kg	R290 GWP 3 0,085 kg			Réfrigérant avec agrégat
Expl. Ventil zentralgekühlt	-			R134a	R452a	Expl. Valve sans agrégat
Klimaklasse			4			Classe climatique
Kühlleistung bei +45° C (Watt)		330 (-10°C)	330 (-30°C)	301 (-10°C)	267 (-30°C)	Puissance frigorifique à +45° C (watt)
Elektroanschluss		230 V / 50 Hz	230 V / 50 Hz			Branchement
Anschlussleistung (Watt)		200	200			Puissance totale absorbée (watt)
Digitalsteuerung mit Temperaturanzeige	optional	✓	✓	✓	✓	Commande digitale avec affichage de temp.
Automatische Abtauung und Tauwasserverdunstung	-	✓	✓	-	-	Dégivrage automatique et évaporation d'eau de dégivrage
Türanschlag wahlweise links/rechts	✓	-	-	-	-	Charnière gauche/droite au choix
Anzahl Türen	1	-	-	-	-	Nombre de portes
Anzahl Sektionen	1	-	-	-	-	Nombre de sections
Anzahl CNS-Drahtroste (325x530 mm)	1	-	-	-	-	Nombre des grilles inox (325x530 mm)
CNS Lamellenverdampfer	✓	-	-	-	-	Évaporateur à lamelles en inox
Boden CNS, 8 mm tiefgelegt, Radius 20mm	✓	-	-	-	-	Base inox, profondeur 8 mm, Rayon de 20mm
ohne Beine	✓	-	-	-	-	sans pieds
Isolierung FCKW / HFCKW frei (mm)	60	-	-	-	-	Isolation sans CFC / HCFC (mm)
<b>Ausstattung (Mehrpreis)</b>						<b>Equipements (Prix supplémentaire)</b>
Mehrpreis Maschinenfach 250mm anstatt 350mm		PREM-GN-K-76-TN-M- SMART		510.00		Supplément de prix compartiment machine 250mm au lieu de 350mm
Schubladensatz mit 2x1/2 Schubladen inkl. CS-Einsatz		PREM-GN-76-CASS-1_2		910.00		Jeu de tiroirs avec 2x1/2 tiroirs
Schubladensatz mit 3x1/3 Schubladen inkl. CS-Einsatz (für max. 100/150/150 mm Schalen)		PREM-GN-76-CASS-1_3		1'375.00		Jeu de tiroirs avec 3x1/3 tiroirs (pour bacs 100/150/150 mm max.)
Schubladensatz mit 1x1/3, 1x2/3 Schubladen inkl. CS-Einsatz (für max. 150 mm Schalen)		PREM-GN-76- CASS-1_3_2_3		910.00		Jeu de tiroirs avec 3x1/3 tiroirs (pour bacs 150 mm max.)
glatte Arbeitsplatte, für 3 Kühlfächer von 1740-2090mm, 700mm Tief		PREM-GN-761-AP		880.00		plan de travail lisse, pour 3 compartiments réfrigérés de 1740-2090mm, 700mm de profondeur
Füsse verstellbar 145-195mm, 4 Stück		PREM-GN-145-4-FUESSE		270.00		Pieds réglables 145-195mm, 4 pièces
Schloss / Tür oder Schublade		PREM-GN-SCHLOSS		132.00		Serrure / porte ou tiroir
Fronten lackiert (RAL)		Auf Anfrage / sur demande				Façades laquées (RAL)
<b>Zubehör</b>						<b>Accessoires</b>
Rost grau GN 1/1 (325x530 mm)		64700091		50.00		Grille gray GN 1/1 (325x530 mm)
Auflageschiene 1stk.		62480370		25.00		Supports 1 pce.

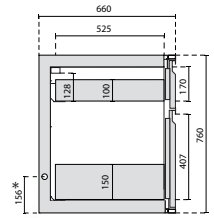
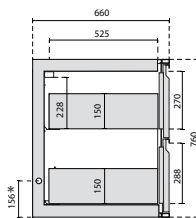
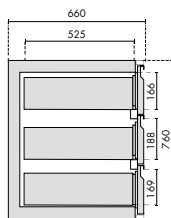
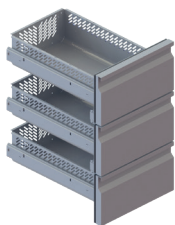
# PREMIUM GN 762 Kühltisch - GASTRONORM 1/1



GN 1/1 tief

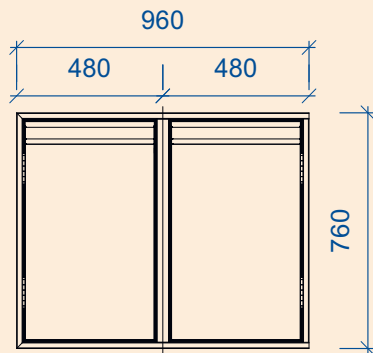


1/3 Schubladen  
für GN-Schalen 150 mm tief geeignet  
Tiroirs 1/3  
adapté pour bacs GN 150 mm

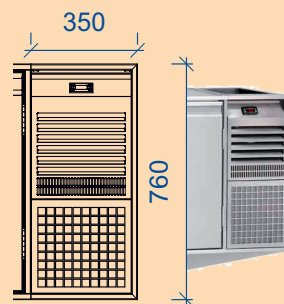


4A

**Korpus**  
Corpus



Maschinenfach steckerfertig /  
Compartiment machine prêt  
à être branché



Installationsfach  
Compartiment d'installation



Ausführung	Kühlkorpus 764 corps réfrigérant	Maschinenfach, <b>steckerfertig</b> R290 compartiment des machines R290	Installationsfach, für <b>Zentralkühlung</b> compartiment de rangmen	Exécution
<b>Kühltisch</b> Typen-Bezeichnung	<b>5'265.00</b> PREM-GN-K-762-TN-O	<b>+ 1'210.00</b> PREM-GN-K-762-TN-M-R/L	<b>+ 245.00</b> PREM-GN-K-76-TN-O- INSTFACH-R/L	<b>Table de Réfrigération</b> Indication
<b>Tiefkühltisch</b> Typen-Bezeichnung	<b>6'375.00</b> PREM-GN-K-762-BT-O	<b>+ 1'745.00</b> PREM-GN-K-763-BT-M-R/L	<b>+ 305.00</b> PREM-GN-K-76-BT-O- INSTFACH-R/L	<b>Table de congélation</b> Indication
Vorgezogene Recyclinggebühr vRG netto		Kat. 100320 = 46.30	Taxe anticipée de recyclage TAR net	
Transport CODE netto		E =132.00	CODE Transport net	

4A

EDITION 2023/A21

Änderungen von Preisen, Massen und Technik vorbehalten!  
Alle Preise in CHF exkl. MWST, ab Sarnen  
Prix, mesures, technique sous réserve! Prix CHF hors TVA, départ Sarnen

**GEMEBRE** **GKMI** **MOBEL**  
KÜHL

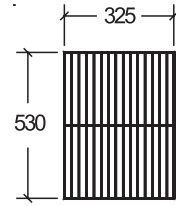
# PREMIUM GN 762 Kühltisch - GASTRONORM 1/1

Ausführung	PREM-GN-K-762-TN-BT-O	PREM-GN-K-762-TN-M-R/L	PREM-GN-K-762-BT-M-R/L	PREM-GN-K-76-TN-O-INSTFACH-R/L	PREM-GN-K-76-TN-O-INSTFACH-R/L	Exécution
Kühlkorpus	✓					corps réfrigérant
+ Maschinenfach steckerfertig, R290		✓	✓			+ Compartiment machine prêt à être branché, R290
+ Installationsfach				✓	✓	+ Compartiment
Temperaturbereich Kühlen		-2° / + 8° C	-18°/-22° C			Plage de température réfrigération
Aussenmasse: Breite (mm)	960	+ 350	+ 350	+ 180	+ 180	Dim. extér.: Largeur (mm)
Aussenmasse: Tiefe (mm)	660	660	660	660	660	Dimensions extérieures: Profondeur (mm)
Aussenmasse: Höhe (mm)	760	760	760	760	760	Dimensions extérieures: Hauteur (mm)
Aussen / Material			CNS			Extérieur / Matériau
Innenausführung			CNS			Aménagement intérieur
Rauminhalt netto (l)	206	-	-	-	-	Volume net (l)
Gewicht brutto (kg)		113	+ 30	+ 30	+ 15	Poids brut (kg)
Energieverbrauch, kWh/Jahr		1303	2993			Consommation électrique, kWh/année
Energieeffizienzklasse		<b>D</b>	<b>E</b>			Classe d'efficacité énergétique
Kältemittel steckerfertig		R290 GWP 3 0,085 kg	R290 GWP 3 0,085 kg			Réfrigérant avec agrégat
Expl. Ventil zentralgekühlt	-			R134a	R452a	Expl. Valve sans agrégat
Klimaklasse			4			Classe climatique
Kühlleistung bei +45° C (Watt)		330 (-10°C)	572 (-30°C)	398 (-10°C)	572 (-30°C)	Puissance frigorifique à +45° C (watt)
Elektroanschluss		230 V / 50 Hz	230 V / 50 Hz			Branchement
Anschlussleistung (Watt)		200	200			Puissance totale absorbée (watt)
Digitalsteuerung mit Temperaturanzeige	optional	✓	✓	✓	✓	Commande digitale avec affichage de temp.
Automatische Abtauung und Tauwasserverdunstung	-	✓	✓	-	-	Dégivrage automatique et évaporation d'eau de dégivrage
Türanschlag wahlweise links/rechts	✓	-	-	-	-	Charnière gauche/droite au choix
Anzahl Türen	2	-	-	-	-	Nombre de portes
Anzahl Sektionen	2	-	-	-	-	Nombre de sections
Anzahl CNS-Drahtroste (325x530 mm)	2	-	-	-	-	Nombre des grilles inox (325x530 mm)
CNS Lamellenverdampfer	✓	-	-	-	-	Évaporateur à lamelles en inox
Boden CNS, 8 mm tiefgelegt, Radius 20mm	✓	-	-	-	-	Base inox, profondeur 8 mm, Rayon de 20mm
ohne Beine	✓	-	-	-	-	sans pieds
Isolierung FCKW / HFCKW frei (mm)	60	-	-	-	-	Isolation sans CFC / HCFC (mm)
<b>Ausstattung (Mehrpreis)</b>						<b>Equipements (Prix supplémentaire)</b>
Mehrpreis Maschinenfach 250mm anstatt 350mm		PREM-GN-K-76-TN-M- SMART		510.00		Supplément de prix compartiment machine 250mm au lieu de 350mm
Schubladensatz mit 2x1/2 Schubladen inkl. CS-Einsatz		PREM-GN-76-CASS-1_2		910.00		Jeu de tiroirs avec 2x1/2 tiroirs
Schubladensatz mit 3x1/3 Schubladen inkl. CS-Einsatz (für max. 100/150/150 mm Schalen)		PREM-GN-76-CASS-1_3		1'375.00		Jeu de tiroirs avec 3x1/3 tiroirs (pour bacs 100/150/150 mm max.)
Schubladensatz mit 1x1/3, 1x2/3 Schubladen inkl. CS-Einsatz (für max. 150 mm Schalen)		PREM-GN-76- CASS-1_3_2_3		910.00		Jeu de tiroirs avec 3x1/3 tiroirs (pour bacs 150 mm max.)
glatte Arbeitsplatte, für 3 Kühlfächer von 1740-2090mm, 700mm Tief		PREM-GN-762-AP		1'335.00		plan de travail lisse, pour 3 compartiments réfrigérés de 1740-2090mm, 700mm de profondeur
Füsse verstellbar 145-195mm, 4 Stück		PREM-GN-145-4-FUESSE		270.00		Pieds réglables 145-195mm, 4 pièces
Schloss / Tür oder Schublade		PREM-GN-SCHLOSS		132.00		Serrure / porte ou tiroir
Fronten lackiert (RAL)		Auf Anfrage / sur demande				Façades laquées (RAL)
<b>Zubehör</b>		<b>Art. Nr.</b>		<b>Brutto</b>		<b>Accessoires</b>
Rost grau GN 1/1 (325x530 mm)		64700091		50.00		Grille gray GN 1/1 (325x530 mm)
Auflageschiene 1stk.		62480370		25.00		Supports 1 pce.

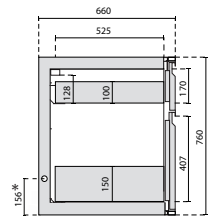
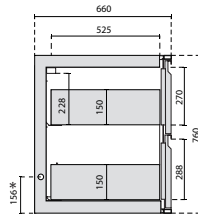
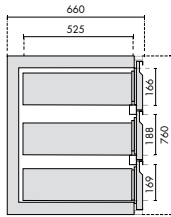
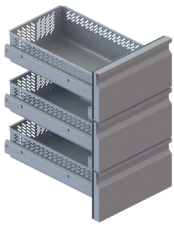
# PREMIUM GN 763 Kühltable - GASTRONORM 1/1



GN 1/1 tief



1/3 Schubladen  
für GN-Schalen 150 mm tief geeignet  
Tiroirs 1/3  
adapté pour bacs GN 150 mm



4A

Korpus Corpus	Maschinenfach steckerfertig / Compartiment machine prêt à être branché	Installationsfach Compartiment d'installation	
Ausführung	Kühlkorpus 764 corps réfrigérant	Maschinenfach, <b>steckerfertig</b> R290 compartiment des machines R290	Installationsfach, für <b>Zentralkühlung</b> compartiment de rangmen
Kühltable Typen-Bezeichnung	<b>6'460.00</b> PREM-GN-K-763-TN-O	<b>+ 1'210.00</b> PREM-GN-K-763-TN-M-R/L	<b>+ 245.00</b> PREM-GN-K-76-TN-O- INSTFACH-R/L
Tiefkühltable Typen-Bezeichnung	<b>8'010.00</b> PREM-GN-K-763-BT-O	<b>+ 1'795.00</b> PREM-GN-K-763-BT-M-R/L	<b>+ 305.00</b> PREM-GN-K-76-BT-O- INSTFACH-R/L
Vorgezogene Recyclinggebühr vRG netto Transport CODE netto		Kat. 100320 = 46.30 F = 178.00	Exécution Table de Réfrigération Indication Table de congélation Indication Taxe anticipée de recyclage TAR net CODE Transport net

4A

EDITION 2023/A21

Änderungen von Preisen, Massen und Technik vorbehalten!  
Alle Preise in CHF exkl. MWST, ab Sarnen  
Prix, mesures, technique sous réserve! Prix CHF hors TVA, départ Sarnen

**GEMEBE** **GKMI** **MOBEL**  
KÜHL

# PREMIUM GN 763 Kühltisch - GASTRONORM 1/1

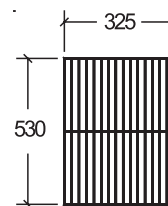
Ausführung	PREM-GN-K-763-TN/BT-O	PREM-GN-K-763-TN-M-R/L	PREM-GN-K-763-BT-M-R/L	PREM-GN-K-76-TN-O-INSTFACH-R/L	PREM-GN-K-76-TN-O-INSTFACH-R/L	Exécution
Kühlkorpus	✓					corps réfrigérant
+ Maschinenfach steckerfertig, R290		✓	✓			+ Compartiment machine prêt à être branché, R290
+ Installationsfach				✓	✓	+ Compartiment
Temperaturbereich Kühlen		-2° / + 8° C	-18°/-22° C			Plage de température réfrigération
Aussenmasse: Breite (mm)	1440	+ 350	+ 350	+ 180	+ 180	Dim. extér.: Largeur (mm)
Aussenmasse: Tiefe (mm)	660	660	660	660	660	Dimensions extérieures: Profondeur (mm)
Aussenmasse: Höhe (mm)	760	760	760	760	760	Dimensions extérieures: Hauteur (mm)
Aussen / Material			CNS			Extérieur / Matériau
Innenausführung			CNS			Aménagement intérieur
Rauminhalt netto (l)	306	-	-	-	-	Volume net (l)
Gewicht brutto (kg)		147	+ 30	+ 30	+ 15	Poids brut (kg)
Energieverbrauch, kWh/Jahr		913	3504			Consommation électrique, kWh/année
Energieeffizienzklasse		<b>C</b>	<b>E</b>			Classe d'efficacité énergétique
Kältemittel steckerfertig		R290 GWP 3 0,085 kg	R290 GWP 3 0,085 kg			Réfrigérant avec agrégat
Expl. Ventil zentralgekühlt	-			R134a	R452a	Expl. Valve sans agrégat
Klimaklasse			4			Classe climatique
Kühlleistung bei +45° C (Watt)		330 (-10°C)	330 (-30°C)	398 (-10°C)	572 (-30°C)	Puissance frigorifique à +45° C (watt)
Elektroanschluss		230 V / 50 Hz	230 V / 50 Hz			Branchement
Anschlussleistung (Watt)		200	200			Puissance totale absorbée (watt)
Digitalsteuerung mit Temperaturanzeige	optional	✓	✓	✓	✓	Commande digitale avec affichage de temp.
Automatische Abtauung und Tauwasserverdunstung	-	✓	✓	-	-	Dégivrage automatique et évaporation d'eau de dégivrage
Türanschlag wahlweise links/rechts	✓	-	-	-	-	Charnière gauche/droite au choix
Anzahl Türen	3	-	-	-	-	Nombre de portes
Anzahl Sektionen	3	-	-	-	-	Nombre de sections
Anzahl CNS-Drahtroste (325x530 mm)	3	-	-	-	-	Nombre des grilles inox (325x530 mm)
CNS Lamellenverdampfer	✓	-	-	-	-	Évaporateur à lamelles en inox
Boden CNS, 8 mm tiefgelegt, Radius 20mm	✓	-	-	-	-	Base inox, profondeur 8 mm, Rayon de 20mm
ohne Beine	✓	-	-	-	-	sans pieds
Isolierung FCKW / HFCKW frei (mm)	60	-	-	-	-	Isolation sans CFC / HCFC (mm)
Ausstattung (Mehrpreis)	Art. Nr.	Brutto	Equipements (Prix supplémentaire)			
Mehrpreis Maschinenfach 250mm anstatt 350mm	PREM-GN-K-76-TN-M-SMART	510.00	Supplément de prix compartiment machine 250mm au lieu de 350mm			
Schubladensatz mit 2x1/2 Schubladen inkl. CS-Einsatz	PREM-GN-76-CASS-1_2	910.00	Jeu de tiroirs avec 2x1/2 tiroirs			
Schubladensatz mit 3x1/3 Schubladen inkl. CS-Einsatz (für max. 100/150/150 mm Schalen)	PREM-GN-76-CASS-1_3	1'375.00	Jeu de tiroirs avec 3x1/3 tiroirs (pour bacs 100/150/150 mm max.)			
Schubladensatz mit 1x1/3, 1x2/3 Schubladen inkl. CS-Einsatz (für max. 150 mm Schalen)	PREM-GN-76-CASS-1_3_2_3	910.00	Jeu de tiroirs avec 3x1/3 tiroirs (pour bacs 150 mm max.)			
glatte Arbeitsplatte, für 3 Kühlfächer von 1740-2090mm, 700mm Tief	PREM-GN-763-AP	1'685.00	plan de travail lisse, pour 3 compartiments réfrigérés de 1740-2090mm, 700mm de profondeur			
Füsse verstellbar 145-195mm, 4 Stück	PREM-GN-145-4-FUESSE	270.00	Pieds réglables 145-195mm, 4 pièces			
Schloss / Tür oder Schublade	PREM-GN-SCHLOSS	132.00	Serrure / porte ou tiroir			
Fronten lackiert (RAL)	Auf Anfrage / sur demande		Façades laquées (RAL)			
Zubehör	Art. Nr.	Brutto	Accessoires			
Rost grau GN 1/1 (325x530 mm)	64700091	50.00	Grille gray GN 1/1 (325x530 mm)			
Auflageschiene 1stk.	62480370	25.00	Supports 1 pce.			

4A

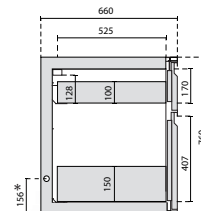
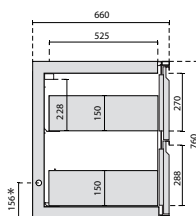
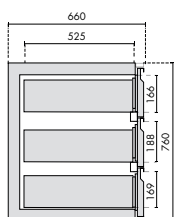
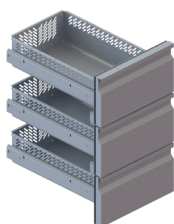
# PREMIUM GN 764 Kühltisch - GASTRONORM 1/1



GN 1/1 tief



1/3 Schubladen  
für GN-Schalen 150 mm tief geeignet  
Tiroirs 1/3  
adapté pour bacs GN 150 mm



4A

Korpus Corpus	Maschinenfach steckerfertig / Compartment machine prêt à être branché	Installationsfach Compartment d'installation	
Ausführung	Kühlkorpus 764 corps réfrigérant	Maschinenfach, <b>steckerfertig</b> R290 compartment des machines R290	Installationsfach, für <b>Zentralkühlung</b> compartment de rangmen
Kühltisch Typen-Bezeichnung	<b>8'210.00</b> PREM-GN-K-764-TN-O	<b>+ 1'070.00</b> PREM-GN-K-764-TN-M-R/L	<b>+ 245.00</b> PREM-GN-K-76-TN-O- INSTFACH-R/L
Tiefkühltisch Typen-Bezeichnung	<b>9'590.00</b> PREM-GN-K-763-BT-O	<b>+ 1'955.00</b> PREM-GN-K-764-BT-M-R/L	<b>+ 305.00</b> PREM-GN-K-76-BT-O- INSTFACH-R/L
Vorgezogene Recyclinggebühr vRG netto Transport CODE netto		Kat. 100320 = 46.30 G = 225.00	Exécution  Table de Réfrigération Indication  Table de congélation Indication  Taxe anticipée de recyclage TAR net CODE Transport net

4A

EDITION 2023/A21

Änderungen von Preisen, Massen und Technik vorbehalten!  
Alle Preise in CHF exkl. MWST, ab Sarnen  
Prix, mesures, technique sous réserve! Prix CHF hors TVA, départ Sarnen

**GEMEBE** **GKMI** **MOBEL**  
KÜHL

# PREMIUM GN 764 Kühltisch - GASTRONORM 1/1

Ausführung	PREM-GN-K-764-TN/BT-O	PREM-GN-K-764-TN-M-R/L	PREM-GN-K-764-BT-M-R/L	PREM-GN-K-76-TN-O-INSTFACH-R/L	PREM-GN-K-76-TN-O-INSTFACH-R/L	Exécution
Kühlkorpus	✓					corps réfrigérant
+ Maschinenfach steckerfertig, R290		✓	✓			+ Compartiment machine prêt à être branché, R290
+ Installationsfach				✓	✓	+ Compartiment
Temperaturbereich Kühlen		-2° / + 8° C	-18°/-22° C			Plage de température réfrigération
Aussenmasse: Breite (mm)	1920	+ 350	+ 350	+ 180	+ 180	Dim. extér.: Largeur (mm)
Aussenmasse: Tiefe (mm)	660	660	660	660	660	Dimensions extérieures: Profondeur (mm)
Aussenmasse: Höhe (mm)	760	760	760	760	760	Dimensions extérieures: Hauteur (mm)
Aussen / Material			CNS			Extérieur / Matériau
Innenausführung			CNS			Aménagement intérieur
Rauminhalt netto (l)	408	-	-	-	-	Volume net (l)
Gewicht brutto (kg)		198	+ 30	+ 30	+ 15	Poids brut (kg)
Energieverbrauch, kWh/Jahr		1460	4015			Consommation électrique, kWh/année
Energieeffizienzklasse		<b>D</b>	<b>E</b>			Classe d'efficacité énergétique
Kältemittel steckerfertig		R290 GWP 3 0,12 kg	R290 GWP 3 0,12 kg			Réfrigérant avec agrégat
Expl. Ventil zentralgekühlt	-			R134a	R452a	Expl. Valve sans agrégat
Klimaklasse			4			Classe climatique
Kühlleistung bei +45° C (Watt)		522 (-10°C)	572 (-30°C)	499 (-10°C)	602 (-30°C)	Puissance frigorifique à +45° C (watt)
Elektroanschluss		230 V / 50 Hz	230 V / 50 Hz			Branchement
Anschlussleistung (Watt)		285	285			Puissance totale absorbée (watt)
Digitalsteuerung mit Temperaturanzeige	optional	✓	✓	✓	✓	Commande digitale avec affichage de temp.
Automatische Abtauung und Tauwasserverdunstung	-	✓	✓	-	-	Dégivrage automatique et évaporation d'eau de dégivrage
Türanschlag wahlweise links/rechts	✓	-	-	-	-	Charnière gauche/droite au choix
Anzahl Türen	4	-	-	-	-	Nombre de portes
Anzahl Sektionen	4	-	-	-	-	Nombre de sections
Anzahl CNS-Drahtroste (325x530 mm)	4	-	-	-	-	Nombre des grilles inox (325x530 mm)
CNS Lamellenverdampfer	✓	-	-	-	-	Évaporateur à lamelles en inox
Boden CNS, 8 mm tiefgelegt, Radius 20mm	✓	-	-	-	-	Base inox, profondeur 8 mm, Rayon de 20mm
ohne Beine	✓	-	-	-	-	sans pieds
Isolierung FCKW / HFCKW frei (mm)	60	-	-	-	-	Isolation sans CFC / HCFC (mm)
<b>Ausstattung (Mehrpreis)</b>			<b>Art. Nr.</b>		<b>Brutto</b>	<b>Equipements (Prix supplémentaire)</b>
Mehrpreis Maschinenfach 250mm anstatt 350mm			PREM-GN-K-76-TN-M- SMART		510.00	Supplément de prix compartiment machine 250mm au lieu de 350mm
Schubladensatz mit 2x1/2 Schubladen inkl. CS-Einsatz			PREM-GN-76-CASS-1_2		910.00	Jeu de tiroirs avec 2x1/2 tiroirs
Schubladensatz mit 3x1/3 Schubladen inkl. CS-Einsatz (für max. 100/150/150 mm Schalen)			PREM-GN-76-CASS-1_3		1'375.00	Jeu de tiroirs avec 3x1/3 tiroirs (pour bacs 100/150/150 mm max.)
Schubladensatz mit 1x1/3, 1x2/3 Schubladen inkl. CS-Einsatz (für max. 150 mm Schalen)			PREM-GN-76- CASS-1_3_2_3		910.00	Jeu de tiroirs avec 3x1/3 tiroirs (pour bacs 150 mm max.)
glatte Arbeitsplatte, für 3 Kühlfächer von 1740-2090mm, 700mm Tief			PREM-GN-764-AP		2'270.00	plan de travail lisse, pour 3 compartiments réfrigérés de 1740-2090mm, 700mm de profondeur
Füsse verstellbar 145-195mm, 4 Stück			PREM-GN-145-4-FUESSE		270.00	Pieds réglables 145-195mm, 4 pièces
Schloss / Tür oder Schublade			PREM-GN-SCHLOSS		132.00	Serrure / porte ou tiroir
Fronten lackiert (RAL)			Auf Anfrage / sur demande			Façades laquées (RAL)
<b>Zubehör</b>			<b>Art. Nr.</b>		<b>Brutto</b>	<b>Accessoires</b>
Rost grau GN 1/1 (325x530 mm)			64700091		50.00	Grille gray GN 1/1 (325x530 mm)
Auflageschiene 1stk.			62480370		25.00	Supports 1 pce.